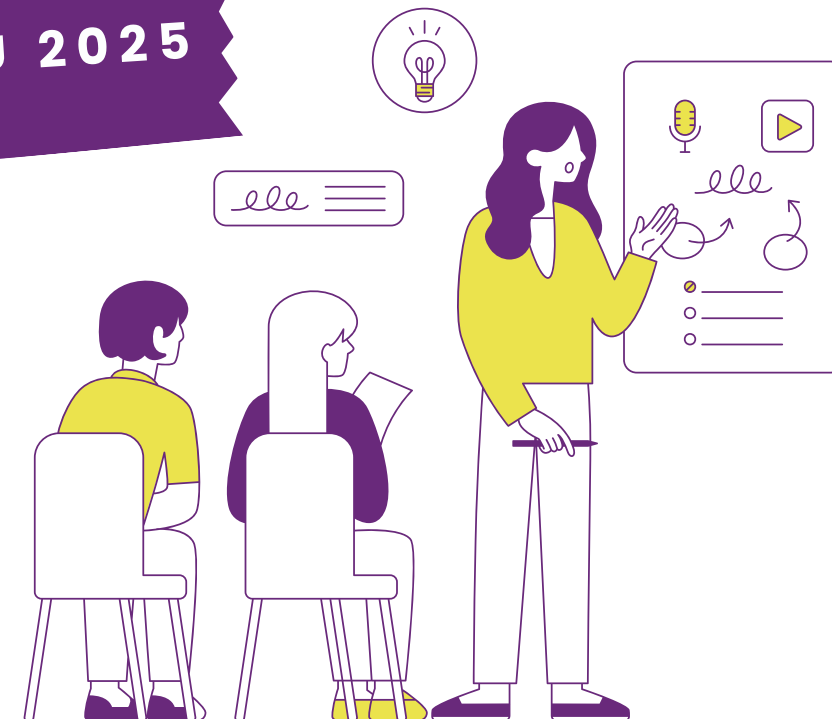




**simon rousseau**  
FORMATION INITIALE & CONTINUE

# FORMATION CONTINUE 2025

**NOUVEAU 2025**



**Pour le perfectionnement de  
vos équipes  
dans les secteurs sociaux et  
médico-sociaux  
à proximité de Lyon.**

# Sommaire

Le mot de la direction  
Le centre de Formation  
Notre philosophie  
Votre interlocutrice  
Nos intervenants  
Notre accompagnement  
Nos engagements  
La formation continue





## LE MOT DE LA DIRECTION

“ En tant que Directrice de Simon Rousseau, je suis fière des valeurs profondément enracinées dans notre institution.

Notre centre est né de la passion de partager des connaissances et de favoriser l'excellence dans le domaine du soin, de l'aide et de l'accompagnement.

Au cœur de notre mission, réside une profonde conviction : celle de contribuer activement à l'amélioration constante des pratiques professionnelles dans ces secteurs essentiels. Chacun des membres de notre équipe partage cet engagement.

Notre proximité avec les établissements du secteur sanitaire, social et médico-social, est une source d'inspiration pour notre travail quotidien. Le centre de formation a su nouer des relations de confiance avec ces partenaires, nous permettant de concevoir des programmes de formation pertinents, concrets et directement applicables.

La flexibilité est une caractéristique fondamentale de notre modèle. Nous croyons en l'**adaptabilité** de nos offres de formation pour répondre aux **besoins spécifiques** de nos établissements partenaires.

Notre équipe est notre atout le plus précieux, elle travaille avec dévouement pour créer des programmes qui vous aident à atteindre vos objectifs professionnels.

En choisissant de vous former au sein de notre centre, vous optez pour une expérience d'apprentissage de qualité, axée sur la pratique, l'interaction et l'échange.

Nous sommes ravis de vous accompagner dans vos projets et de nous situer à vos côtés pour vous soutenir dans vos démarches de professionnalisation et d'amélioration des systèmes de soins.

Ensemble, nous pouvons faire progresser le secteur de la santé et contribuer à des soins de meilleure qualité pour tous.

Nous sommes impatients de vous accueillir au Centre de Formation Simon Rousseau pour une expérience de formation enrichissante. ”

Elhame ALAYA

Directrice du centre de formation Simon Rousseau

# LE CENTRE DE FORMATION

---



Depuis 2013, Simon Rousseau, rattaché à l'Hôpital Public Intercommunal de Neuville et Fontaines sur Saône, participe aux formations paramédicales et sociales.

Il a su s'engager activement auprès des établissements, publics et privés, sanitaires, sociaux, médico-sociaux, dans le développement des compétences de leurs professionnels.

Forte de nombreux formateurs experts, notre équipe est riche d'un large champ de compétences : médecins, directeurs, cadres de santé, psychologues, avocats, ergothérapeutes, masseurs-kinésithérapeutes, sophrologues, psychologues ...

Simon Rousseau s'engage dans le renforcement et la structuration de la démarche qualité.

Cette démarche constitue un gage de confiance et de sérieux entre le centre de formation et ses partenaires.

Simon Rousseau, c'est une offre de formations continues et diplômantes (Aide-soignant, Auxiliaire de puériculture, ASG).

# NOTRE PHILOSOPHIE

## PERSONNALISATION DES OFFRES DE FORMATION

A Simon Rousseau, nous croyons fermement en l'individualisation des offres de formation. Nous comprenons que chaque professionnel de la santé est unique, avec des besoins et des objectifs spécifiques. C'est pourquoi notre philosophie est centrée sur la personnalisation de nos programmes de formation pour répondre aux besoins singuliers de chaque participant et de chaque établissement.

## ADAPTABILITE DES PROGRAMMES

Le domaine de la santé est en constante évolution, c'est pourquoi nos programmes de formations sont conçus pour être **adaptables**.

Nous sommes réactifs aux dernières avancées dans le secteur de la santé, aux changements dans les pratiques professionnelles et aux évolutions des besoins de formation. Ainsi, nos programmes restent pertinents et à jour.

Même si le thème est identique, chaque formation est conçue de manière unique pour répondre aux besoins spécifiques de nos établissements partenaires.

**Nous ne communiquons pas de programme prédéfini, car nous comprenons que chaque établissement a ses propres défis et objectifs.**

Notre approche est résolument **flexible**.

Nous proposons un modèle souple où vos besoins spécifiques sont intégrés dès le début du processus de conception de la formation. Cela signifie que nos équipes travaillent en étroite collaboration avec vous pour identifier vos **besoins, vos attentes et vos priorités**.

Ce processus de cocréation garantit que le contenu de la formation est directement transposable dans votre pratique de travail. Nous visons à fournir des outils et des compétences qui peuvent être mis en œuvre immédiatement pour résoudre des problèmes concrets et améliorer vos performances professionnelles ou organisationnelles.

## ANALYSE DE L'EXISTANT POUR DES PROGRAMMES SUR MESURE

Avant de développer nos programmes de formations, nous procédons à une analyse approfondie de l'existant. Cette étape est cruciale pour comprendre les besoins et les opportunités de chaque établissement. Nos programmes sont ensuite conçus sur mesure pour maximiser l'impact de la formation.

Le centre Simon Rousseau est accessible à toute personne en situation de handicap.

N'hésitez pas à nous contacter pour plus d'informations.



# VOTRE INTERLOCUTRICE

**BESOIN D'UN CONSEIL, D'UNE OFFRE PERSONNALISÉE.**



**CONTACTEZ**

**MME RALO ELODIE**



**04 78 43 31 85**



[formationcontinue@simonrousseau.fr](mailto:formationcontinue@simonrousseau.fr)



Centre de Formation Simon Rousseau  
1, Avenue Simon Rousseau  
69270 FONTAINES SUR SAÔNE



[www.simonrousseau.fr](http://www.simonrousseau.fr)

**ou via le bulletin d'inscription fournit en fin de livret**

*L'EXPERTISE AU CŒUR DE NOS  
FORMATIONS*

# NOS INTERVENANTS

Notre équipe du Centre de Formation Simon Rousseau est composée d'experts possédant une pratique terrain diversifiée, ce qui enrichit considérablement la qualité de nos formations.

L'apprentissage est plus efficace lorsqu'il est dispensé par ceux qui possèdent une expertise pratique et une connaissance approfondie. Chacun de nos formateurs possède des aptitudes pédagogiques avérées.

Notre équipe est diversifiée, comprenant des professionnels de la santé issus de différents domaines.

Cette diversité garantit que nos programmes répondent aux exigences et favorise une interactivité dynamique, permettant ainsi aux participants d'assimiler facilement les connaissances et de les appliquer efficacement dans leur pratique quotidienne.

- **KINESIOLOGUE**
- **MEDECIN**
- **NUTRITIONISTE**
- **DIETETICIENNE**
- **IDE HYGIENISTE**
- **FORMATRICE SANTE AU TRAVAIL ET MEDICOSOCIAL**
- **AVOCAT**
- **FORMATRICE EN SOIN & SANTE**
- **KINESITHERAPEUTE**
- **DIRECTEUR D' ETABLISSEMENT ESMS**
- **DIRECTRICE ET RESPONSABLE PARTENAIRES**
- **INFIRMIER – FORMATEUR SANITAIRE & SOCIAL POUR ADULTES**
- **FORMATRICE AIDE-SOIGNANTE**
- **CHARGÉE D'ÉCOUTE ET D'INFORMATIONS À LA METROPOLE AIDANTE**
- **IDE – DU PLAIE & CICATRISATION**
- **PSYCHOLOGUE**
- **INFORMATICIEN**
- **CADRE DE PÔLE**
- **CADRE DE SANTE**



# NOTRE ACCOMPAGNEMENT

## SUR MESURE

### Avant la formation



- **Diagnostiquer** vos besoins et vos attentes
- Réaliser un **audit terrain** pour cerner les enjeux institutionnels et définir des objectifs pédagogiques en fonction de vos orientations stratégiques
- Définir un **cahier des charges** mettant en avant un programme de formation détaillé adapté au public visé
- Maintenir un **lien étroit** avec le commanditaire afin d'ajuster le programme à vos attentes

### Pendant la formation



- Prendre en compte et valoriser les **acquis et expériences** antérieures des stagiaires
- Etablir une **analyse de l'existant**
- Evaluer le **niveau de connaissances** préalables de chaque participant
- Impliquer les stagiaires dans une **démarche d'auto formation**
- Mesurer la **satisfaction** des stagiaires

### Après la formation



- Définir un **retour personnalisé**
- Participer à la rédaction de **protocoles qualités**
- Evaluer les pratiques professionnelles et la mise en oeuvre des axes d'amélioration

# NOS ENGAGEMENTS

---

**Concourir au développement  
des compétences**

**Opter pour une approche  
pédagogique innovante et créative  
pour favoriser les apprentissages  
et la réflexion critique**

**Valoriser les qualifications  
professionnelles**

**Garantir le suivi et la  
connaissance de nos partenaires,  
afin d'accompagner, de façon  
personnalisée, les stratégies  
internes.**

**Diversifier les modes d'accès  
à la formation et à la  
certification (voie directe,  
situation d'emploi,  
apprentissage, VAE)**

**S'engager dans une démarche  
continue d'amélioration de la  
qualité.**



# LA FORMATION CONTINUE

## NOUVEAU 2025

### ✦ La formation

- Durée de **21h sur 3 jours**
- **Groupe de 10 personnes**
- **Prérequis** & public visé : à destination des diplômés.ées aides-soignants.tes avant juillet 2022
- **Lieu** de formation : au centre Simon Rousseau (sur votre site sur devis)
- Coût de la formation : **4500€** par groupe
- Tarif individuel sur devis

### ✦ Modalités d'évaluation

- Quiz fournis en pré et post formation
- Evaluation de la posture du soignant et de la pertinence de sa prise en soin lors de la pratique simulée

### 3 sessions sur 2025

**20 MARS 2025    5 JUIN 2025    25 SEPT 2025**

+ e-learning 7h à valoriser en intersession

**3 AVRIL 2025    18 JUIN 2025    7 OCT 2025**

La formation "Actualisation des compétences" proposée par Simon Rousseau est alignée sur le référentiel de compétences et le pré projet de loi en cours sur l'ingénierie.

## Actualisation des compétences et pratiques aides-soignants.tes

### ✦ Objectifs

- Identifier le cadre juridique de l'exercice professionnel aide-soignant.e
- Évaluer l'état clinique d'une personne à tout âge de la vie et mettre en oeuvre des soins adaptés
- Réaliser de nouvelles activités de soins relatives aux référentiels métier et de formation (arrêté du 10 juin 2021)
- Organiser son activité dans le cadre d'une démarche qualité et de gestion des risques



# LA FORMATION CONTINUE

NOUVEAU 2025

Actualisation des  
compétences et  
pratiques  
aides-soignants.tes

## Programme

### JOUR 1 : En présentiel

- Accueil et présentation du programme de formation et ouverture des droits d'accès au contenu digital via notre site
- Présentation du **cadre légal d'exercice** en reprenant le référentiel d'activités enrichi depuis 2021
- Enseignement de la méthodologie du **raisonnement clinique partagé**
- Travail en petits groupes autour de cas cliniques :
  - Analyse de la situation avec le **modèle trifocal de T Psiuk et les 14 besoins de V. Henderson**
  - Mobilisation des connaissances
  - Transmissions écrites et orales associées



### JOUR 2 : E-learning

- Mise à disposition de fiches techniques associées aux nouvelles activités
- Mise à disposition d'apports théoriques en physio anatomie et pharmacologie
- Quiz, Serious Game, Mots croisés
- Corrections des cas cliniques

### JOUR 3 : En présentiel

- Consacré à la **pratique simulée** :
  - Prise de constantes (TA, O2, bandelette urinaire)
  - Changement de support et de poche de colostomie cicatrisée
  - Mesure de la glycémie par captation capillaire
  - Réalisation d'aspiration endotrachéale sur orifice trachéal cicatrisé et non inflammatoire
- Normes et transmissions
- Réflexivité

AVEC MATERIEL DE  
SIMULATION

AVEC CONTENU  
DIGITAL

Prochaine session

20, 21 et 22 mai 2025

# LA FORMATION CONTINUE

## Agent des Services Hospitaliers Qualifiés (ASHQ)

### ✦ ✦ ✦ La formation

- Durée de **21h sur 3 jours**
- **Groupe de 12 personnes**
- **Prérequis** & public visé : à destination des ASH exerçant en EHPAD, SAAD et établissements de santé public et privé
- **Lieu** de formation : au centre Simon Rousseau (sur votre site sur devis)
- Coût de la formation : **1260€** par stagiaire

### ✦ ✦ ✦ Méthodes pédagogiques

- Apport théoriques
- Analyse de pratiques
- Jeux de rôles
- Simulation

### ✦ ✦ ✦ Modalités d'évaluation

- Evaluation des attentes en début de formation
- Bilan en fin de formation
- Chaque participant reçoit une attestation qualifiant à la fin de la formation.

### ✦ ✦ ✦ Programme

- Module 1 : Soins d'hygiène corporelle et soins annexes – le vieillissement
- Module 2 : Relation et communication
- Module 3 : Hygiène hospitalière et prévention des risques infectieux
- Module 5 : Hygiène alimentaire

### ✦ ✦ ✦ Objectifs

- Permettre aux personnes sans qualification professionnelle l'accès à une formation initiale théorique et pratique
- Aider une personne âgée dans les actes de la vie quotidienne en tenant compte de ses besoins et de son degré d'autonomie
- Réaliser des soins d'hygiène et de confort quotidiens en utilisant des techniques appropriées

L'Agent des Services Hospitalier est un acteur clé pour assurer le confort de l'accueil des patients au sein d'un hôpital ou d'une maison de retraite. Il travaille sous la responsabilité d'un cadre de santé et en collaboration avec l'ensemble des soignants.

Cette formation a pour but d'apporter les connaissances de base indispensables pour participer aux soins d'hygiène, de confort et de bien être de la personne âgée.



# BULLETIN D'INSCRIPTION

A retourner à :

Centre de formation Simon Rousseau

1 Avenue Simon Rousseau - 69270 Fontaines sur Saône

formationcontinue@simonrousseau.fr

Tel : 04 78 43 31 85

## INTITULE FORMATION :

### PARTICIPANT :

Nom, Prénom :

Date de naissance :

Fonction :

E-mail du participant (obligatoire) :

Nom de l'établissement :

Statut juridique de l'établissement  : Public  Privé  Mixte

Adresse complète :

Code postal & Ville :

Téléphone :

### RESPONSABLE DE FORMATION :

Nom, Prénom :

Adresse (si différente de l'établissement) :

Code postal & Ville :

Téléphone :

E-mail (obligatoire) :

### FINANCEUR (si différent de l'employeur) :

Adresse :

Code postal & Ville :

Date :  
Signature & cachet :



# SCAN ME



Retrouvez - nous  
sur notre site

Restons en contact



CONTACTEZ-NOUS



**04 78 43 31 85**



**formationcontinue@simonrousseau.fr**



Simon Rousseau  
1, Avenue Simon Rousseau  
69270 FONTAINES SUR SAÔNE



**WWW.SIMONROUSSEAU.FR**

**le centre est accessible à toute personne en situation de handicap. Vous pouvez nous contacter pour plus d'informations.**