



simon rousseau

FORMATION INITIALE & CONTINUE

Former, Accompagner, Conseiller, Réussir

CATALOGUE DES FORMATIONS SANTÉ, AUDIT & CONSEILS

En tant que Directrice du Centre Simon Rousseau, je suis fière de diriger une structure animée par une conviction forte : transmettre, partager et faire grandir les compétences de celles et ceux qui s'engagent chaque jour dans les métiers du soin, du social et de l'accompagnement.

Notre mission s'appuie sur une valeur fondatrice : la qualité. Qualité de l'apprentissage, qualité de l'accompagnement, qualité du lien que nous construisons avec les professionnels et les établissements. Cette proximité est au cœur de notre modèle. Elle nourrit une compréhension fine des réalités du terrain et renforce la relation de confiance que nous entretenons avec nos partenaires.

Nos formations s'inscrivent dans un modèle flexible et adaptable, pensé pour répondre avec précision aux besoins du terrain et aux évolutions du secteur. En choisissant de vous former au sein du Centre Simon Rousseau, vous optez pour une expérience centrée sur la pratique, l'interaction et l'échange. Nous sommes à vos côtés pour soutenir vos projets, accompagner vos parcours et contribuer ensemble à l'amélioration continue des organisations et des systèmes de santé.

Le Centre Simon Rousseau développe également une offre de conseil et d'audit, appuyée sur un réseau de professionnels expérimentés. Cette expertise complémentaire permet d'apporter un appui opérationnel et des réponses adaptées aux enjeux des établissements, dans une approche cohérente et engagée.

Nous sommes ravis et impatients de vous accueillir pour une expérience de formation enrichissante.

Elhame ALAYA

Directrice du centre Simon Rousseau

LE MOT DE LA
DIRECTION



LE CENTRE DE FORMATION

Depuis 2013, Simon Rousseau, rattaché au Centre Hospitalier de Neuville et Fontaines sur Saône, participe aux formations paramédicales et sociales.

Il a su s'engager activement auprès des établissements, publics et privés, sanitaires, sociaux, médico-sociaux, dans le développement des compétences de leurs professionnels.

Forte de nombreux formateurs experts, notre équipe est riche d'un large champ de compétences : médecins, directeurs, cadres de santé, psychologues, avocats, ergothérapeutes, masseurs-kinésithérapeutes, sophrologues, psychologues...

Simon Rousseau s'engage dans le renforcement et la structuration de la démarche qualité.

Cette démarche constitue un gage de confiance et de sérieux entre le centre de formation et ses partenaires.

Simon Rousseau, c'est une offre de formations continues et diplômantes (Aide-soignant, Auxiliaire de puériculture, ASG).



**Concourir au
développement
des compétences**

**Valoriser les
qualifications
professionnelles**

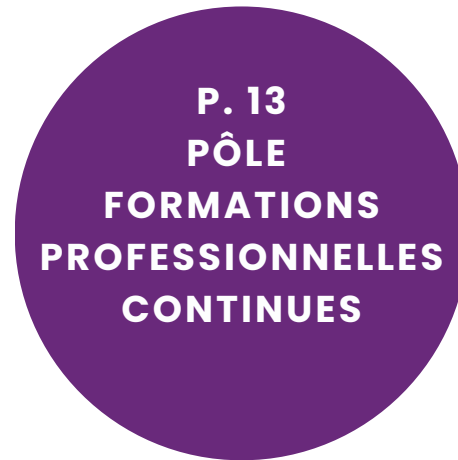
**Accompagner
sur mesure**

**Adapter les
programmes aux
besoins**

**Partager une
expertise de
terrain diversifiée**



**NOS
FORMATIONS**





Accompagner les établissements de santé dans leurs enjeux stratégiques et opérationnels

Le Centre Simon Rousseau développe une expertise spécifique en audit et conseil destinée aux établissements de santé et médico-sociaux.

Notre objectif : apporter un regard extérieur, indépendant et constructif, afin d'accompagner vos équipes dans l'amélioration continue de la qualité, de la gestion et de l'organisation des soins.

Une équipe pluridisciplinaire

Nos consultants et formateurs disposent de **profils variés et complémentaires :**

- Experts en qualité et gestion des risques,
- Spécialistes en gestion et organisation hospitalière,
- Professionnels des ressources humaines et du management,
- Consultants en stratégie et développement des établissements de santé,
- Experts Financiers.

OFFRE SUR DEVIS SELON VOTRE DEMANDE ET VOS BESOINS



Gestion & Organisation

Optimisation des process, appui à la structuration des projets d'établissement, accompagnement des équipes de direction et des cadres de santé, appui en optimisation financière.

Ressources humaines & management

Analyse organisationnelle, prévention des risques psychosociaux, accompagnement au changement, développement du leadership et du management collaboratif.

Nos domaines d'intervention

Stratégie & Développement

Appui à la définition et au pilotage des projets stratégiques, structuration des démarches d'innovation et d'amélioration continue.

Qualité & Gestion des risques

Accompagnement dans la préparation aux démarches de certification, mise en place d'outils de suivi qualité, analyse des pratiques et gestion des risques associés aux soins.



- Une expertise sectorielle dédiée aux établissements de santé et médico-sociaux,
- Une approche pragmatique et opérationnelle, adaptée à vos réalités de terrain,
- Des interventions sur mesure, allant du diagnostic à l'accompagnement dans la mise en œuvre des solutions.



AUDIT & CONSEIL

La liste de formations présentée ici n'est pas exhaustive. Nous adaptons nos interventions aux **enjeux spécifiques** de chaque établissement et construisons des **accompagnements sur mesure**.

Audit qualité et gestion des risques

Évaluation des pratiques professionnelles, analyse documentaire, entretiens terrain et accompagnement à la mise en conformité dans le cadre de la certification HAS.

Intervenant : Expert qualité & gestion des risques

Optimisation des recettes hospitalières

Analyse des circuits de facturation, étude des séjours non valorisés et appui à la structuration d'une politique de codage PMSI efficiente.

Intervenant : Consultant en organisation hospitalière et gestion financière

Accompagnement à l'élaboration ou à la révision du projet d'établissement

Soutien à la réflexion stratégique, animation de groupes de travail pluridisciplinaires et appui à la rédaction du projet d'établissement ou de service.

Intervenant : Consultant en stratégie et développement

Ouverture de nouveaux services ou projets

Appui méthodologique à la conception, l'organisation et la mise en œuvre d'un nouveau service ou dispositif (ex : HAD, SMR, plateforme de coordination).

Intervenant : Expert en organisation et pilotage de projets

Développement de la marque employeur

Communication interne/externe, définition des valeurs clés, valorisation des métiers et appui à la fidélisation des professionnels.

Intervenant : Chargée de communication

Analyse organisationnelle & amélioration des processus

Étude de fonctionnement d'un service ou d'un pôle, cartographie des processus, recommandations d'optimisation (Ex : parcours patient, gestion des lits, logistique).

Intervenant : Spécialiste en organisation hospitalière

Prévention des risques psychosociaux & accompagnement au changement

Intervention sur le climat social, identification des leviers d'action managériaux, formation des encadrants et animation d'ateliers collectifs.

Intervenant : Psychologue du travail / Formateur en management collaboratif

Audit global de fonctionnement d'établissement

Évaluation transversale des activités (qualité, organisation, gouvernance, ressources), avec recommandations priorisées et feuille de route d'amélioration.

Intervenant : Équipe pluridisciplinaire (stratégie, qualité, organisation)

Optimisation des ressources humaines et du temps de travail

Appui à la révision des cycles de travail, des accords locaux (RTT, annualisation, et accompagnement dans la gestion prévisionnelle des effectifs).

Intervenant : Consultant en organisation RH & droit social appliqué à la santé

Renforcement de l'équilibre financier et du pilotage de gestion

Analyse de la structure budgétaire, élaboration d'outils de pilotage et accompagnement des équipes de direction dans la maîtrise des équilibres économiques.

Intervenant : Expert en gestion financière hospitalière



Avant la formation

- **Diagnostiquer** vos besoins et vos attentes
- Réaliser un **audit terrain** pour cerner les enjeux institutionnels et définir des objectifs pédagogiques en fonction de vos orientations stratégiques
- Définir un **cahier des charges** mettant en avant un programme de formation de taille adapté au public visé
- Maintenir un **lien étroit** avec le commanditaire afin d'ajuster le programme à vos attentes

Pendant la formation

- Prendre en compte et valoriser les **acquis et expériences** antérieures des stagiaires
- Établir une **analyse de l'existant**
- Évaluer le **niveau de connaissances** préalables de chaque participant
- Impliquer les stagiaires dans une **démarche d'autoformation**
- Mesurer la **satisfaction** des stagiaires

Après la formation

- Définir un **retour personnalisé**
- Participer à la rédaction de **procédures qualitées**
- Évaluer les pratiques professionnelles et la mise en œuvre des axes d'amélioration

Nos formations sont disponibles en tarif de groupe ou individuel et adaptées en intra ou extra. Demandez un devis personnalisé.

**PROGRAMME
SUR MESURE**

À Simon Rousseau, nous pensons que l'apprentissage est plus efficace lorsqu'il est dispensé par ceux qui possèdent une expertise pratique et une connaissance approfondie. Chacun de nos formateurs expert possède des aptitudes pédagogiques avérées.



Nos intervenants sont sélectionnés conjointement par notre gestionnaire de formation et notre ingénieur pédagogique.

**NOS INTERVENANTS
NOTRE EXPERTISE**





ACCESSIBILITÉ, MOYENS ET OUTILS PÉDAGOGIQUES



FORMATIONS ADAPTÉES ET SUR MESURE

Le domaine de la santé est en constante évolution, c'est pourquoi nos programmes de formations sont conçus pour être **adaptables**. Réactifs aux dernières avancées dans le secteur de la santé, aux changements dans les pratiques professionnelles et aux évolutions des besoins de formation nos programmes restent pertinents et à jour.

ANALYSE

Analyse de l'existant pour comprendre les besoins et opportunités de chaque établissement et maximiser l'impact de la formation. Le contenu de la formation est **transposable** à votre pratique de travail. Nous visons à fournir des outils et des compétences qui peuvent être mis en œuvre immédiatement pour résoudre des problèmes concrets et améliorer les performances professionnelles ou organisationnelles.

ACCESSIBILITÉ

Le centre est **accessible** à toute personne en situation de handicap. Notre référente handicap se tient à votre disposition pour des besoins d'accessibilité ou de compensation d'un handicap.

ADMINISTRATIF FIABLE ET SANS SURPRISE

Rappel avant la session de formation, date, horaires et lieu de formation indiqués sur les convocations, envoi rapide des documents.

OUTILS ET SUPPORTS PÉDAGOGIQUES LUDIQUES

Diaporamas illustrés, exercices et ateliers pratiques, mises en situation, simulations pratiques avec notre matériel de simulation (tronc, trachéo, simulateur de glycémie, etc.).

E-LEARNING

Certaines de nos formations sont disponibles en e-learning, pour maximiser la disponibilité de vos équipes.

ATTESTATIONS

Attestation de présence et habilitations nominatives.

MESURE DU PROGRÈS ET DE LA SATISFACTION

Évaluation des connaissances et des pratiques en début et fin de session. Mesure systématique de la satisfaction des apprenants et bilan au commanditaire.

NOS INTERVENANTS

Des experts possédant une **pratique terrain diversifiée**, comprenant des professionnels de la santé issus de différents domaines, ce qui enrichit considérablement la qualité de nos formations. Nous garantissons que nos programmes répondent aux exigences et favorisent une interactivité dynamique, permettant ainsi aux participants d'assimiler facilement les connaissances et de les appliquer efficacement dans leur pratique quotidienne.



CLINIQUE & QUALITÉ DES SOINS

- p. 16 - Raisonnement clinique et accompagnement global
- p. 17 - Approches relationnelles et éthiques
- p. 18 - Prévention et sécurité clinique
- p. 20 - Douleurs, soins palliatifs et approches complémentaires

HANDICAP MENTAL, PHYSIQUE ET MOTEUR

p. 21

MANGEMENT, QVCT & COMMUNICATION

p. 23

PÉDAGOGIE

p. 27

GÉRONTOLOGIE

p. 30

PRATIQUE PROFESSIONNELLE

- p. 35 - Accompagnement psychosocial et posture professionnelle
- p. 36 - Raisonnement clinique et accompagnement global
- p. 37 - Soins et accompagnement au quotidien
- p. 37 - Hygiène, sécurité et gestes techniques
- p. 39 - Communication et lien avec les familles
- p. 39 - Premiers secours et urgences
- p. 41 - Aide à domicile
- p. 43 - Informatique et sécurité du patient

NOUVEAU

Actualisation des
compétences et
pratiques
aides-soignants.tes

Formation
certifiante

AVEC MATERIEL DE
SIMULATION

AVEC CONTENU
DIGITAL

❖ La formation

- Durée de **21h sur 3 jours**
- **Groupe de 10 personnes**
- **Prérequis** & public visé : à destination des diplômés.ées aides-soignants.tes avant juillet 2022
- **Lieu** de formation : au centre Simon Rousseau (sur votre site sur devis)
- Coût de la formation : **4500€** par groupe
- Tarif individuel sur devis

❖ Programme

JOUR 1 : En présentiel

- Accueil et présentation du programme de formation et ouverture des droits d'accès au contenu digital via notre site
- Présentation du **cadre légal d'exercice** en reprenant le référentiel d'activités enrichi depuis 2021
- Enseignement de la méthodologie du **raisonnement clinique partagé**
- Travail en petits groupes autour de cas cliniques :
 - Analyse de la situation avec le **modèle trifocal de T Psiuk et les 14 besoins de V. Henderson**
 - Mobilisation des connaissances
 - Transmissions écrites et orales associées

❖ Objectifs

- Identifier le cadre juridique de l'exercice professionnel aide-soignant.e
- Évaluer l'état clinique d'une personne à tout âge de la vie et mettre en œuvre des soins adaptés
- Réaliser de nouvelles activités de soins relatives aux référentiels métier et de formation (arrêté du 10 juin 2021)
- Organiser son activité dans le cadre d'une démarche qualité et de gestion des risques

JOUR 2 : E-learning

- Mise à disposition de fiches techniques associées aux nouvelles activités
- Mise à disposition d'apports théoriques en physio anatomie et pharmacologie
- Quiz, Serious Game, Mots croisés
- Corrections des cas cliniques

JOUR 3 : En présentiel

- Consacré à la **pratique simulée** :
 - Prise de constantes (TA, O2, bandelette urinaire)
 - Changement de support et de poche de colostomie cicatrisée
 - Mesure de la glycémie par captation capillaire
 - Réalisation d'aspiration endotrachéale sur orifice trachéal cicatrisé et non inflammatoire
- Normes et transmissions
- Réflexivité

❖ Modalités d'évaluation

- Quiz fournis en pré et post formation
- Évaluation de la posture du soignant et de la pertinence de sa prise en soin lors de la pratique simulée

La formation "Actualisation des compétences" proposée par Simon Rousseau est alignée sur le référentiel de compétences et le projet de loi sur l'ingénierie de février 2025.

✦ La formation

- Durée de **70h sur 8 jours**
- **Groupe de 12 personnes**
- **Prérequis** & public visé : à destination des ASH exerçant en EHPAD, SAAD et établissements de santé public et privé. Pas de condition de qualification pré requise.
- **Lieu** de formation : au centre Simon Rousseau (sur votre site sur devis)
- Coût de la formation : **sur devis**

✦ Programme

- Module 1 : Rôle et limites de l'ASH (7h)
- Module 2 : Connaissance de la Personne âgée (7h)
- Module 3 : Démarche d'accompagnement (7h)
- Module 4 : Les bases de la manutention (14h)
- Module 5 : Hygiène et sécurité (14h)
- Module 6 : Entretien du linge (14h)
- Module 7 : Service des repas (7h)

Disponible en
speed training*
de 21h sur 3 jours
avec attestation qualifiante
en fin de formation.

✦ Méthodes pédagogiques

- Apport théoriques
- Analyse de pratiques
- Jeux de rôles
- Simulation

*speed training : apprentissage accéléré

✦ Objectifs

- Permettre aux personnes sans qualification professionnelle l'accès à une formation initiale théorique et pratique
- Aider une personne âgée dans les actes de la vie quotidienne en tenant compte de ses besoins et de son degré d'autonomie
- Réaliser des soins d'hygiène et de confort quotidiens en utilisant des techniques appropriées

✦ Modalités d'évaluation

- Evaluation des attentes en début de formation
- Auto-évaluation de l'atteinte des objectifs par les participants
- Evaluation de la progression dans l'acquisition des compétences nécessaires au Tutorat aide-soignant
- Bilan en fin de formation

L'Agent des Services Hospitalier est un acteur clé pour assurer le confort de l'accueil des patients au sein d'un hôpital ou d'une maison de retraite. Il travaille sous la responsabilité d'un cadre de santé et en collaboration avec l'ensemble des soignants. Cette formation a pour but d'apporter les connaissances de base indispensables pour participer aux soins d'hygiène, de confort et de bien-être de la personne âgée.

ZOOM SUR

Agent des Services
Hospitaliers Qualifiés
(ASHQ)

Formation
certifiante



CLINIQUE & QUALITÉ DES SOINS

Ces formations s'adressent à tous les professionnel.le.s souhaitant renforcer leurs compétences dans la pratique clinique et la qualité de la relation de soin. Elles permettent d'approfondir les savoirs techniques, d'actualiser ses connaissances et de sécuriser les prises en charge pour garantir un accompagnement adapté et respectueux des patients.

Raisonnement clinique et accompagnement global

Démarche palliative et accompagnement de fin de vie

Maîtriser les principes de la démarche palliative en établissement afin d'assurer un accompagnement global, éthique et individualisé des personnes en fin de vie.

-  1 jour
-  Médecins
-  12
-  Médecin spécialiste en soins palliatifs
-  1 500€



Raisonnement clinique et accompagnement global

Éducation en santé et promotion de la santé

Acquérir les bases et les méthodes d'éducation à la santé afin de concevoir et de mener des actions de promotion de la santé adaptées aux publics, en favorisant leur participation active et leur autonomie.

-  2 jours
-  Tout public
-  12
-  Cadre formateur ETP
-  3 000€



Raisonnement clinique et accompagnement global

Plan d'accompagnement personnalisé (PAP)

Rendre le projet d'accompagnement personnalisé (PAP) opérationnel.

-  1 jour
-  Tout public
-  12
-  Cadre
-  1 500€



Raisonnement clinique et accompagnement global

Renforcement dans l'analyse clinique des situations

Permettre aux professionnels de santé d'utiliser le raisonnement clinique pour recueillir, analyser et interpréter les données d'un patient afin de poser un jugement éclairé et de prendre des décisions pertinentes en situation de soin.

-  2 jours
-  Soignants
-  12
-  Cadre formateur
-  3 000€



Approches relationnelles et éthiques

Allier bientraitance et relation d'aide

Développer une posture bienveillante qui concilie efficacité du soin et respect de la personne.

-  1 jour
-  Soignants
-  12
-  Formateur.trice - Cadre de Santé
-  1 500€

Approches relationnelles et éthiques

Éthique et soins : fondements et pratiques

Intégrer la démarche éthique dans les soins quotidiens. Identifier les conflits éthiques.

-  1 jour
-  Soignants
-  12
-  Ethicien
-  1 500€



Approches relationnelles et éthiques

Donner du sens à l'admission et pré admission

Optimiser les pratiques d'admission et de pré admission en intégrant les dimensions médico-psychosociales afin de sécuriser le parcours du résident et d'engager une dynamique d'accueil personnalisée.

-  3h30
-  Soignants
-  12
-  Cadre de santé ou Gestionnaire d'établissement
-  750€



Approches relationnelles et éthiques

Juste distance dans la relation d'aide et d'accompagnement

Comprendre et maintenir la juste distance professionnelle dans la relation d'aide pour garantir un accompagnement respectueux, efficace et équilibré entre proximité et objectivité.

-  1 jour
-  Soignants
-  12
-  Formatrice soins relationnels
-  1 500€

Approches relationnelles et éthiques

Refus de soin : communication verbale et non verbale

Adapter sa communication pour comprendre et accompagner le refus de soin en respectant la personne.

-  2 jours
-  Soignants
-  12
-  Psychologue
-  3 000€

Approches relationnelles et éthiques

Relation dans le soin : posture et bienveillance

Instaurer avec le patient une relation propice aux soins. Mieux communiquer avec le patient/résident, la famille, les aidants.

-  2 jours
-  Tout public
-  12
-  Cadre de santé - Sociologue - Psychologue
-  3 000€



Prévention et sécurité clinique

Antibiothérapie raisonnée et prévention de l'antibiorésistance

Actualiser les pratiques de prescription en antibiothérapie à la lumière des recommandations en gériatrie pour limiter la résistance bactérienne et garantir une prise en charge adaptée et sécurisée.

-  1 jour
-  Médecins
-  12
-  Infectiologue
Pharmacien
spécialiste
-  1 500€



Prévention et sécurité clinique

Réduction de l'usage des psychotropes et contentions

Analyser les pratiques de prescription et de contention afin d'identifier les alternatives possibles et de promouvoir une prise en charge éthique et respectueuse de la liberté d'aller et venir.

-  1 jour
-  Médecins
-  12
-  Psychiatre ou
Pharmacien spécialisé
-  1 500€



Prévention et sécurité clinique

Management médical et décisions partagées : outils et responsabilités

Développer une posture de pilotage médical en EHPAD en assurant la traçabilité des décisions collégiales et en structurant la coordination des soins au sein de l'équipe interdisciplinaire.

-  1 jour
-  Médecins
-  12
-  Formateur en
management
hospitalier
-  1 500€



Prévention et sécurité clinique

Plaies et cicatrisation : prise en charge et prévention

Acquérir les connaissances et compétences nécessaires pour évaluer, prévenir et prendre en charge efficacement les différentes plaies, en favorisant une cicatrisation optimale.

-  2 jours
-  Médecins -
Infirmiers
-  12
-  Infirmière DU plaies
et cicatrisation
-  3 000€



Prévention et sécurité clinique

Prévention des risques infectieux et des épidémies

Mettre en œuvre une politique de prévention des infections adaptée au contexte gériatrique, en anticipant les risques épidémiques et en appliquant les mesures d'hygiène collectives et individuelles.

-  1 jour
-  Médecins
-  12
-  Infectiologue -
Pharmacien
spécialiste
-  1 500€



Prévention et sécurité clinique

Circuit et sécurité du médicament

Permettre aux professionnels de santé de sécuriser chaque étape du circuit du médicament afin de prévenir les erreurs médicamenteuses et de garantir une prise en charge efficace et conforme aux bonnes pratiques.

-  1 jour
-  IDE - DEAS
-  12
-  Pharmacienne
-  1 500€





**Vous n'avez pas trouvé la formation idéale ?
Nous avons la solution sur mesure pour vous !**
Profitez de notre approche flexible et personnalisée, avec des formations adaptées à vos besoins spécifiques, disponibles sur simple demande.

Prévention et sécurité clinique

Prévention des escarres

Sensibiliser et former les professionnels de santé aux bonnes pratiques de prévention des escarres afin de réduire les risques et améliorer la prise en charge des patients à risque.

-  1 jour
-  Soignants
-  12
-  IDE ou CDS DU escarres
-  1 500€

Prévention et sécurité clinique

Qualité et sécurité des soins : principes essentiels

Acquérir les connaissances de base sur les principes de la qualité et de la sécurité des soins afin de participer activement à l'amélioration continue des pratiques et à la prévention des risques au sein des établissements de santé.

-  1 jour
-  Tout public
-  12
-  Responsable qualité et évaluateur HAS
-  1 500€

Douleur, soins palliatifs et approches complémentaires

Approche non médicamenteuse de la douleur

Identifier et intégrer les approches non-médicamenteuses dans la prise en charge de la douleur chez la personne âgée afin d'enrichir les réponses thérapeutiques et d'améliorer la qualité de vie.

-  2 jours
-  Soignants
-  12
-  Formateur.trice en thérapies complémentaires
-  3 000€



Douleur, soins palliatifs et approches complémentaires

Sophrologie et soins : applications pratiques

Découverte de la sophrologie au bénéfice du patient. Apprentissage et exercices pratiques.

-  1 jour
-  Tout public
-  10
-  Sophrologue
-  1 500€



Douleur, soins palliatifs et approches complémentaires

Douleur et soins : prise en charge et évaluation

Comprendre les mécanismes de la douleur et maîtriser les outils d'évaluation pour une prise en charge adaptée et efficace.

-  1 jour
-  Soignants
-  12
-  IDE formé.e DU douleur - IPA
-  1 500€



Douleur, soins palliatifs et approches complémentaires

Toucher massage : techniques et bienfaits

Découvrir et maîtriser les techniques de toucher massage afin d'apporter bien-être, détente et confort aux patients dans une démarche de soin relationnel et de prise en charge globale.

-  1 jour
-  Soignants
-  8
-  Psychomotricien
-  1 500€



Douleur, soins palliatifs et approches complémentaires

Douleurs aiguës et chroniques : approche globale

Mettre en place les traitements appropriés aux douleurs aiguës et chroniques, dans une démarche globale de prise en charge du patient.

-  2 jours
-  Soignants
-  12
-  IDE formé.e DU douleur - IPA
-  3 000€





HANDICAP MENTAL, PSYCHIQUE & MOTEUR

Accompagner une personne en situation de handicap nécessite des connaissances spécifiques et des outils adaptés. Nos formations proposent des repères concrets pour comprendre les différents types de handicaps, ajuster ses pratiques et favoriser l'inclusion, afin d'améliorer la qualité de vie et l'autonomie des personnes accompagnées.



Vous n'avez pas trouvé la formation idéale ?
Nous avons la solution sur mesure pour vous !
Profitez de notre approche flexible et personnalisée, avec des formations adaptées à vos besoins spécifiques, disponibles sur simple demande.

Accompagner le psychique par l'expression corporelle et le corps en relation

Développer les compétences pour utiliser l'expression corporelle et la dynamique du corps en relation comme outils d'accompagnement du psychique, favorisant la communication non-verbale, la gestion des émotions et le bien-être global des personnes accompagnées.

 2 jours
 Soignants
 12
 Psychologue -
psychomotricien
 3 000€



Communication non verbale auprès des personnes en situation de handicap

Développer la compréhension et l'utilisation des signaux non-verbaux pour améliorer la qualité de la communication et renforcer la relation avec les personnes en situation de handicap.

 2 jours
 Soignants
 12
 Psychologue -
psychomotricien
 3 000€



Place des familles dans l'accompagnement des personnes en situation de handicap

Valoriser et intégrer la participation des familles dans le parcours d'accompagnement des personnes en situation de handicap, en favorisant la communication, la co-construction des projets et le soutien mutuel.

 3 jours
 Soignants
 12
 professionnelle du
secteur médico-
social
 4 500€



Douleur et handicap : adaptation des pratiques

Identifier les spécificités de la douleur chez les personnes en situation de handicap afin d'adapter l'évaluation, la prévention et la prise en charge pour améliorer leur confort et leur qualité de vie.

-  1 jour
-  Soignants
-  12
-  IDE ou Cadre DU douleur
-  1 500€

Fausses routes et troubles de la déglutition dans le handicap

Comprendre les mécanismes des troubles de la déglutition et les risques de fausses routes afin de prévenir les complications, repérer les signes d'alerte et adapter les pratiques d'accompagnement en toute sécurité.

-  1 jour
-  Soignants
-  12
-  Othophoniste
-  1 500€

Vie affective et sexuelle des personnes en situation de handicap

Sensibiliser les professionnels à la dimension affective et sexuelle des personnes en situation de handicap, afin de favoriser un accompagnement respectueux de leurs droits, de leur intimité et de leur bien-être global.

-  2 jours
-  Soignants
-  12
-  Formatrice experte en soin et communication interpersonnelle
-  3 000€



Bienveillance et handicap

Acquérir les connaissances et attitudes essentielles pour promouvoir la bienveillance, respecter la dignité et les droits des personnes en situation de handicap moteur, psychique ou mental, en adaptant l'accompagnement à leurs besoins spécifiques.

-  1 jour
-  Tout public
-  12
-  Cadre de santé-infirmière- formatrice DEAS- formée ETP
-  1 500€



Pédagogie sensorielle active pour enfants en situation de handicap

Expérimenter des approches pédagogiques sensorielles et actives pour favoriser l'éveil, l'autonomie et la communication des enfants en situation de handicap, dans le respect de leur rythme et de leurs besoins spécifiques.

-  3 jours
-  Tout personnel éducatif et social
-  12
-  Expert
-  5 400€





MANAGEMENT, QVCT & COMMUNICATION

Ces formations s'adressent à la fois aux soignants et aux encadrants, avec pour objectif d'améliorer la qualité de vie et les conditions de travail au quotidien. Elles permettent de mieux le stress, renforcer la cohésion d'équipe, améliorer la communication et développer des pratiques organisationnelles plus sereines et efficaces, pour le bien-être de chacun et la qualité des soins.

Accompagnement à la médiation

Accompagner les équipes dans la résolution des conflits, grâce aux outils et techniques de la médiation.

- 1 jour
- Tout public
- 12
- Médiateur pro certifié en sante - Psychologue
- 1 500€

Communication non violente : principes fondamentaux

Permettre aux professionnels de santé d'adopter une posture relationnelle basée sur l'écoute, l'empathie et l'expression authentique, afin d'améliorer la qualité des échanges avec les patients, les familles et les collègues.

- 2 jours
- Tout public
- 12
- Formateur.trice en CNV
- 3 000€

Communication non violente en équipe

Sensibiliser les professionnels à l'importance de la CNV et à leur fournir des outils concrets pour mieux exprimer leurs besoins, écouter ceux des autres et prévenir les situations conflictuelles.

- 3 jours
- Tout public
- 12
- Sociologue des organisations
- 4 500€

Gestion des émotions en situation professionnelle

Permettre aux professionnels de santé d'identifier, comprendre et réguler leurs émotions afin de préserver leur équilibre personnel, adapter leur posture professionnelle et améliorer la qualité de la relation de soin.

- 1 jour
- Tout public
- 12
- Psychologue
- 1 500€

Prévention des troubles musculo-squelettiques (TMS)

Identifier les facteurs de risque des TMS et adopter des gestes, postures et techniques appropriés pour prévenir leur apparition dans le cadre des activités professionnelles.

-  1 jour
-  Tout public
-  12
-  Ergothérapeute - Kinésithérapeute
-  1 500€



Projet d'établissement : méthodologie et conduite

Permettre aux équipes de concevoir, structurer et formaliser un projet d'établissement cohérent, participatif et conforme au cadre réglementaire, intégrant les priorités de l'établissement, les besoins des usagers et les attentes des autorités de tutelle.

-  1 jour
-  Tout public
-  12
-  Consultant - Cadre sup expérimenté - Directeur
-  1 500€

Initiation à la sophrologie

Découvrir les principes et techniques de base de la sophrologie afin de favoriser le bien-être, la gestion du stress et l'amélioration de la qualité de vie, tant pour les patients que pour les professionnels de santé.

-  1 jour
-  Tout public
-  12
-  Sophrologue
-  1 500€



QVCT et prévention des risques psychosociaux (RPS)

Comprendre les liens entre qualité de vie au travail et risques psychosociaux afin de repérer les facteurs de vulnérabilité, prévenir les situations à risque et mettre en place des actions favorisant le bien-être au sein des équipes.

-  2 jours
-  Tout public
-  12
-  Psychologue du travail
-  3 000€



Qualité de vie au travail et conditions de travail (QVCT)

Comprendre les enjeux de la QVCT afin d'identifier les leviers d'amélioration des conditions de travail, favoriser le bien-être des équipes et renforcer la qualité des soins au sein des établissements de santé

-  2 jours
-  Tout public
-  12
-  Consultant
-  1 500€

Accueil et intégration des nouveaux professionnels

Faciliter l'intégration des nouveaux arrivants pour favoriser leur adaptation et leur engagement.

-  1 jour
-  Tout public
-  12
-  Cadre de santé - infirmière - formatrice DEAS - formée ETP
-  1 500€



Management intergénérationnel : enjeux et pratiques

Favoriser la collaboration efficace entre les différentes générations au sein de l'organisation en valorisant la diversité des expériences, des compétences et des modes de travail, afin de renforcer la cohésion d'équipe, améliorer la communication, et optimiser la performance collective.

-  1 jour
-  Personnel encadrant
-  12
-  Formateur.trice en management
-  1 500€



Responsabilité juridique des soignants

Comprendre les obligations légales et les responsabilités professionnelles pour exercer en conformité avec la réglementation et garantir la sécurité des patients.

-  1 jour
-  Soignants
-  12
-  Juriste
-  1 500€



Audit organisationnel et fonctionnel – Partie 1/2

Permettre aux cadres de santé de maîtriser les méthodes et outils d'audit organisationnel afin d'analyser efficacement les processus, identifier les dysfonctionnements, et proposer des pistes d'amélioration adaptées au fonctionnement de leur service.

-  1 jour
-  Personnel encadrant
-  12
-  formateur spécialisé.e en management des organisations
-  sur devis



Conduite du changement en établissement de santé

Permettre aux professionnels d'identifier les mécanismes du changement et de mobiliser les leviers individuels et collectifs nécessaires pour accompagner efficacement les transformations au sein de leur structure.

-  1 jour
-  Personnel encadrant
-  12
-  formateur en management et gestion d'équipe
-  sur devis



Management de projets – Partie 2/2

Permettre aux cadres de santé de structurer, piloter et évaluer efficacement un projet en mobilisant les outils de management adaptés, afin de conduire des actions d'amélioration ou de transformation dans leur service ou établissement.

-  2 jours
-  Personnel encadrant
-  12
-  formateur spécialisé.e en management des organisations
-  sur devis



Renforcement à la coordination ville-hôpital

Renforcer les coopérations entre les acteurs du territoire pour fluidifier les parcours de soins des résidents et garantir la continuité et la pertinence des prises en charge.

-  1 jour
-  Tout public
-  12
-  Responsable de structures de coordination territoriale
-  1 500€

Législation du temps de travail - Partie 1/2

Comprendre les principes clés et les obligations légales liées au temps de travail afin d'assurer une gestion conforme, respectueuse des droits des salariés et adaptée aux contraintes de l'organisation.

-  1 jour
-  Personnel encadrant
-  12
-  avocat spécialiste droit du travail
-  sur devis



Communication visuelle : les bases pour non designers Partie 1

Comprendre les principes fondamentaux (typographie, couleurs, mise en page) pour produire des supports lisibles et adaptés au terrain.

-  3h30
-  Tout public
-  12
-  Chargée de communication
-  750€



Approfondissement sur les cycles de travail 2/2

Permet d'apprendre à co-construire un cycle de travail adapté, en intégrant les contraintes réglementaires, organisationnelles et les besoins des équipes.

-  2 jours
-  Personnel encadrant
-  12
-  Consultant en organisation du travail
-  sur devis



Initiation à Canva : créer facilement des supports Partie 2

Apprendre à utiliser Canva pour réaliser des affiches, visuels, plannings ou newsletters internes, sans compétences en graphisme.

-  1 jour
-  Tout public
-  12
-  Chargée de communication
-  1 500€

Réaliser des supports vidéo ou animés pour la communication interne

S'initier à des outils comme Canva Vidéo ou Powtoon pour créer de courtes vidéos d'information ou de sensibilisation destinées au personnel.

-  3h30
-  Tout public
-  12
-  Chargée de communication
-  750€



Créer une newsletter interne engageante

Concevoir une newsletter claire, attractive et utile avec des outils simples (Canva, Mailchimp, etc.).

-  3h30
-  Tout public
-  12
-  Chargée de communication
-  750€



PÉDAGOGIE

Transmettre un savoir ou accompagner un apprenant demande des compétences spécifiques. Nos formations pédagogiques vous permettent de mieux structurer vos interventions, d'animer des groupes avec efficacité et de créer des supports adaptés, afin de rendre vos actions formatives à la fois vivantes, claires et impactantes.



Vous n'avez pas trouvé la formation idéale ?
Nous avons la solution sur mesure pour vous !
Profitez de notre approche flexible et personnalisée, avec des formations adaptées à vos besoins spécifiques, disponibles sur simple demande.

NOUVEAU

Actualisation des compétences et pratiques des aides-soignant.e.s

Formation cohérente avec l'arrêté du 26 février 2025 relatif à la formation d'actualisation des compétences des aides-soignant.e.s diplômé.e.s avant la réingénierie du diplôme d'Etat de 2021.
voir détails p.14

Formation certifiante

- 3 jours
- DEAS avant juillet 2022
- 12
- Infirmière
- 4 500€



Tutorat des élèves infirmiers diplômés d'Etat (IDE)

Accompagner les tuteurs dans le rôle de guide et de référent pédagogique afin de favoriser l'intégration, l'autonomie et le développement des compétences des élèves infirmiers en milieu professionnel.

- 3 jours
- Tout public
- 12
- Cadre de santé
- 4 500€



Tutorat des élèves aides-soignant.e.s

Former les tuteurs à accompagner, soutenir et transmettre leurs savoir-faire aux élèves aides-soignants, afin de faciliter leur intégration professionnelle et le développement de leurs compétences pratiques et relationnelles.

- 3 jours
- Tout public
- 12
- Infirmière
- 4 500€



Accompagnement à la certification Qualiopi

Permettre aux formateurs de comprendre les exigences du référentiel Qualiopi, d'adapter leurs pratiques pédagogiques et organisationnelles, et de mettre en place les démarches nécessaires pour réussir la certification de leur organisme de formation.

-  sur demande
-  Formateurs
-  12
-  Consultant - Auditeur Qualiopi
-  sur devis



Apprentissage par simulation pratique

Acquérir les compétences pour concevoir, mettre en œuvre et animer des sessions d'apprentissage basées sur la simulation pratique, afin de favoriser l'acquisition des savoir-faire et la confiance des apprenants dans un environnement sécurisé.

-  1 jour
-  Formateurs
-  12
-  Master en pédagogie
-  1 500€

Formation à l'explicitation (technique d'analyse réflexive)

Développer les compétences des formateurs à conduire des entretiens d'explicitation afin de faire émerger, formaliser et transmettre les savoirs d'expérience.

-  1 jour
-  Formateurs
-  12
-  Consultant
-  sur devis

Formation à l'intelligence artificielle (IA)

Comprendre les enjeux, les usages et les limites de l'intelligence artificielle pour intégrer de façon pertinente et éthique ces outils dans les pratiques pédagogiques.

-  2 jours
-  Formateurs
-  12
-  Master en IA en santé
-  3 000€



Innovier en pédagogie : méthode et outils

Découvrir et expérimenter des méthodes et outils pédagogiques innovants pour dynamiser l'apprentissage, favoriser l'engagement des apprenants et améliorer l'efficacité des formations.

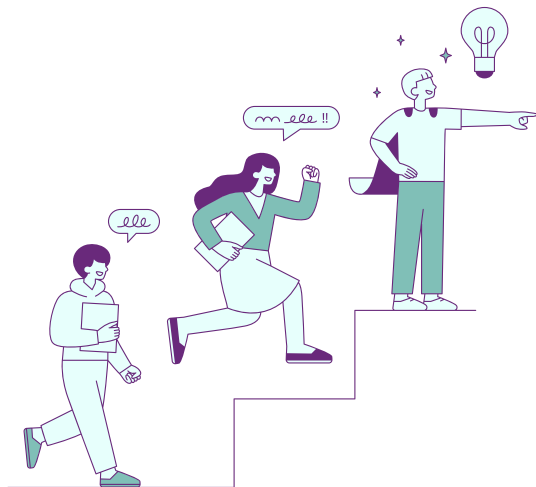
-  1 jour
-  Formateurs
-  12
-  Master en pédagogie
-  1 500€

Technique de GEASP : écoute et explicitation

S'initier à la démarche GEASP, une méthode d'écoute et d'analyse bienveillante favorisant l'expression libre des vécus professionnels, la créativité collective et le développement des pratiques dans un cadre sécurisant et non-contraignant.

-  2 jours
-  Formateurs
-  12
-  Experts
-  3 600€





Formation des formateurs : méthodes et outils pédagogiques

Acquérir les compétences pédagogiques, communicationnelles et organisationnelles nécessaires pour concevoir, animer et évaluer efficacement des actions de formation adaptées aux besoins des apprenants.

- 35h
- Formateurs
- 12
- Experts
- sur devis

Juste distance dans le suivi pédagogique

Comprendre l'importance de maintenir une juste distance professionnelle dans le suivi pédagogique pour instaurer un climat de confiance, favoriser l'autonomie de l'apprenant tout en conservant un rôle de soutien et de cadre.

- 2 jours
- Formateurs
- 12
- Experts
- 3 600€

Premiers pas en pédagogie : initiation à la formation

Initier les participants aux fondamentaux de la pédagogie en formation d'adultes, afin de les rendre capables de préparer, animer et évaluer une séance de formation interactive et adaptée aux besoins des apprenants.

- 2 jours
- Formateurs
- 12
- Experts
- 3 600€



GÉRONTOLOGIE

Avec le vieillissement de la population, la prise en charge des personnes âgées est un enjeu majeur. Nos formations en gériologie apportent des connaissances sur le processus du vieillissement, les pathologies associées et les approches relationnelles, pour permettre aux professionnels d'adapter leurs pratiques et d'assurer un accompagnement global et respectueux.



**Vous n'avez pas trouvé la formation idéale ?
Nous avons la solution sur mesure pour vous !
Profitez de notre approche flexible et personnalisée, avec des formations adaptées à vos besoins spécifiques, disponibles sur simple demande.**

30

ASHQ : Actions Sanitaires et Hospitalières de Qualité

Apporter les connaissances de base indispensables pour participer aux soins d'hygiène, de confort et de bien-être de la personne âgée, sous la responsabilité d'un cadre de santé et en collaboration avec l'ensemble des soignants. *Voir détails p.15*

Formation certifiante

70h
 ASH
 12
 Cadre formateur
 sur devis



Bon usage du médicament en gériatrie

Évaluer la pertinence des prescriptions médicamenteuses chez les personnes âgées pour limiter la iatrogénie et mettre en œuvre une démarche structurée.

1 jour
 Médecins
 12
 Pharmacien clinicien spécialisé en gériatrie
 1500€



Quand le handicap vieillit : enjeux et pratiques d'accompagnement

Adapter l'accompagnement aux besoins spécifiques des personnes en situation de handicap psychique vieillissantes en prenant en compte l'évolution de leur parcours, leur santé mentale et leur vieillissement, dans une approche globale, bienveillante et inclusive.

3 jours
 Tout personnel médico-social
 12
 Psychologue - cadre de Santé
 4500€



Gestion des troubles de la déglutition et des fausses routes

Identifier et prévenir les risques liés aux troubles de la déglutition pour assurer la sécurité des patients.

-  1 jour
-  Soignants
-  12
-  Orthophoniste
-  1 500€

Bientraitance et simulateur du vieillissement

Développer une posture bientraitante fondée sur la compréhension des effets du vieillissement.

-  1 jour
-  Soignants
-  8
-  Formatrice en simulation
-  1 500€

Alimentation et dénutrition chez la personne âgée

Comprendre les mécanismes de la dénutrition chez la personne âgée afin de mieux la prévenir, la repérer précocement et mettre en place des actions adaptées pour préserver son état nutritionnel, sa santé globale et sa qualité de vie.

-  1 jour
-  Soignants
-  12
-  Diététicien.ne
-  1 500€

Comprendre et gérer le refus de soin : respect, écoute et accompagnement

Identifier les causes et les enjeux du refus de soin, développer des stratégies d'écoute et d'accompagnement respectueuses pour préserver la relation de confiance et garantir la sécurité de la personne.

-  2 jours
-  Soignants
-  12
-  Psychomotricien
-  3 000€

Hygiène bucco-dentaire de la personne âgée

Identification des principales pathologies et évaluation de l'état de la cavité buccale. Prise en charge de l'hygiène bucco-dentaire.

-  3h30
-  Soignants
-  12
-  Dentiste - Hygiéniste
-  750€

Ecoute active et relation d'aide de la personne âgée

Développer les compétences d'écoute active et bienveillante pour instaurer une relation d'aide de qualité avec les personnes âgées, favorisant leur expression, leur dignité et leur bien-être.

-  2 jours
-  Soignants
-  12
-  IDE, Cadre, Formatrice
-  3 000€

Communiquer avec les proches en institution gériatrique : renforcer le partenariat dans l'accompagnement

Développer des compétences communicationnelles adaptées pour instaurer un dialogue constructif avec les proches, favoriser leur implication et renforcer la qualité de l'accompagnement des patients.

	1 jour
	Soignants
	12
	Psychologue
	1 500€

Isolement et contention : cadre réglementaire, enjeux éthiques et bonnes pratiques

Maîtriser le cadre réglementaire et éthique de l'isolement et de la contention pour assurer leur mise en œuvre respectueuse, sécurisée et adaptée aux besoins des personnes accompagnées.

	2 jours
	Soignants
	12
	Gérialtre - Responsable qualité
	3 000€

Faire face à la solitude et à la dépression chez la personne âgée

Comprendre les causes et manifestations de la solitude et de la dépression chez la personne âgée afin d'adopter des approches empathiques et adaptées pour prévenir, repérer et accompagner efficacement ces situations.

	1 jour
	Soignants
	12
	Psychologue
	1 500€

La toilette bienveillante : un moment d'humanité partagée

Intégrer une posture de soin fondée sur la douceur, la verticalité, le regard, la parole et le toucher, afin de faire de la toilette un moment de relation, de respect et de reconnaissance de la personne dans toute son humanité.

	3h30
	Soignants
	12
	Psychomotricien
	750€

Prévention du risque suicidaire chez la personne âgée

Identifier les facteurs de risque et les signes avant-coureurs du suicide chez la personne âgée afin de mettre en place une prévention adaptée et un accompagnement bienveillant.

	2 jours
	Soignants
	12
	Psychologue
	3 000€

Soins palliatifs et accompagnement en fin de vie

Acquérir les connaissances et attitudes essentielles pour offrir des soins palliatifs de qualité, respectueux de la dignité du patient, et accompagner avec bienveillance les personnes en fin de vie ainsi que leurs proches.

	2 jours
	Soignants
	12
	IDE formé.e DU soins palliatifs
	3 000€

Maladie d'Alzheimer et maladies apparentées : actualités

Distinguer les différentes formes de MAMA et les spécificités de la maladie d'Alzheimer. Optimiser la prise en soin.

-  2 jours
-  Soignants
-  12
-  Formateur spécialisé
-  3 000€



Perkichute : prévention des chutes en établissement

Utilisation de l'outil "perkichute" pour prévenir les risques de chutes chez la personne âgée.

-  1 jour
-  Soignants
-  12
-  Kinésithérapeute - Ergothérapeute
-  1 500€

Prise en charge des patients atteints de troubles cognitifs

Comprendre les spécificités des troubles cognitifs pour adapter la prise en charge, améliorer la communication, sécuriser les soins et préserver la dignité et l'autonomie des patients.

-  2 jours
-  Soignants
-  12
-  Formatrice DEAS - IDE - Psychomotricienne
-  3 000€



Prévenir les risques liés aux manutentions

Acquérir les bonnes pratiques de prévention des risques physiques liés à la manutention, et apprendre à utiliser le matériel de levage de manière sécurisée et adaptée pour préserver sa santé et celle des personnes accompagnées.

-  1 jour
-  Soignants
-  12
-  Kinésithérapeute - Ergothérapeute
-  1 500€

Sentiment d'impuissance dans la relation d'aide : comprendre et dépasser

Comprendre les causes et manifestations du sentiment d'impuissance dans la relation d'aide afin d'identifier des stratégies pour le dépasser, préserver sa posture professionnelle et maintenir une relation d'accompagnement efficace et bienveillante.

-  1 jour
-  Soignants
-  12
-  Formateur spécialisé
-  1 500€



Prévention des chutes en institution gériatrique

Identifier les facteurs de risque de chute en institution et mettre en œuvre des stratégies de prévention adaptées pour sécuriser l'environnement, préserver l'autonomie et réduire les accidents chez les personnes âgées.

-  1 jour
-  Soignants
-  12
-  Kinésithérapeute - Ergothérapeute
-  1 500€

Respect des droits des usagers en gériatrie

Cadre juridique relatif aux droits des résidents.
Implications dans la pratique professionnelle.

- 🕒 2 jours
- 🎯 Soignants
- 👥 12
- 📄 Juriste
- 💶 3 000€



Vie affective et sexuelle de la personne âgée en institution

Sensibiliser les professionnels à l'importance de la vie affective et sexuelle des personnes âgées en institution, pour favoriser un accompagnement respectueux de leur intimité, de leurs besoins et de leurs droits.

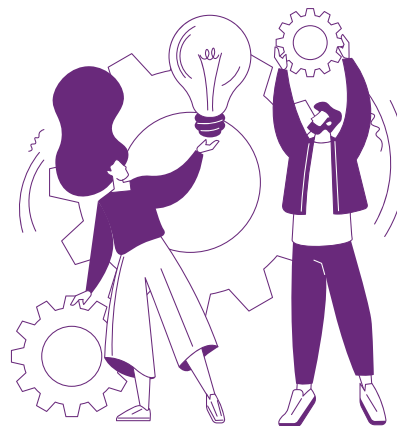
- 🕒 1 jour
- 🎯 Soignants
- 👥 12
- 📄 Psychologue - Sexologue
- 💶 1 500€



Simulation de situations complexes en institution gériatrique

Utiliser la simulation pour entraîner les professionnels à gérer des situations complexes en gériatrie, améliorer leurs compétences techniques et relationnelles, et renforcer la sécurité et la qualité des soins.

- 🕒 1 jour
- 🎯 Soignants
- 👥 12
- 📄 Formateur en simulation
- 💶 1 500€





PRATIQUE PROFESSIONNELLE

Le quotidien des professionnel.le.s de santé repose sur des savoir-faire indispensables : hygiène, sécurité, communication, gestes techniques... Nos formations offrent des bases solides et actualisées pour sécuriser les pratiques, améliorer l'efficacité et renforcer la qualité des prises en charge auprès des usagers.

Accompagnement psychosocial et posture professionnelle

Développer la capacité d'intuition dans sa pratique professionnelle

Développer la capacité d'intuition pour améliorer la prise de décision et la qualité des interventions en pratique professionnelle.

- 1 jour
- Soignants
- 12
- Sociologue
- 1 500€



Accompagnement psychosocial et posture professionnelle

Accompagner sans s'épuiser : prévenir l'épuisement professionnel

Identifier les facteurs de stress et de surcharge dans la relation d'aide, et acquérir des outils pour préserver son équilibre, ses ressources et sa posture professionnelle dans la durée.

- 2 jours
- Soignants
- 12
- Psychologue, spécialiste RPS
- 3 000€



Accompagnement psychosocial et posture professionnelle

Analyse de la pratique professionnelle

Acquérir une méthode réflexive pour analyser ses pratiques et améliorer la qualité des soins et de l'accompagnement.

- Au besoin
- Soignants
- 12
- Psychologue - Sociologue
- sur devis

Accompagnement psychosocial et posture professionnelle

Développer l'intelligence collective des équipes

Renforcer la coopération, la communication et l'autonomie au sein des équipes en mobilisant les principes de l'intelligence collective pour améliorer la cohésion, la créativité et la performance collective.

- 2 jours
- Soignants
- 12
- Formateur en intelligence collective
- 3 000€

Accompagnement psychosocial et posture professionnelle

Dynamiser son évolution professionnelle

Acquérir des outils et stratégies pour identifier ses aspirations, développer ses compétences et construire un projet professionnel motivant et réaliste.

-  1 jour
-  Tout public
-  12
-  Conseiller - Coach professionnel
-  1 500€



Accompagnement psychosocial et posture professionnelle

Violence et agressivité liées aux soins : comprendre et agir

Comprendre les mécanismes de la violence et de l'agressivité dans le contexte du soin afin de développer des outils relationnels et émotionnels permettant de désamorcer les tensions et de garantir une prise en charge sécurisée et respectueuse.

-  2 jours
-  Tout public
-  12
-  Formatrice experte en communication interpersonnelle
-  3 000€

Accompagnement psychosocial et posture professionnelle

Gestion du stress au travail

Apprendre à identifier les sources de stress et à utiliser des techniques efficaces pour mieux le gérer au quotidien.

-  1 jour
-  Tout public
-  12
-  Experts
-  1 800€

Raisonnement clinique et accompagnement global

Accompagnement en fin de vie : soins palliatifs et soutien

Développer les compétences nécessaires pour offrir un accompagnement empathique et adapté aux personnes en fin de vie, en respectant leurs besoins physiques, psychiques et émotionnels ainsi que ceux de leurs proches.

-  2 jours
-  Soignants
-  12
-  IDE avec DU soins palliatifs
-  3 000€



Accompagnement psychosocial et posture professionnelle

Sensibilisation à la question du deuil

Comprendre le processus de deuil pour mieux accompagner les patients et leurs proches.

-  1 jour
-  Soignants
-  12
-  Psychologue
-  1 500€



Raisonnement clinique et accompagnement global

Education thérapeutique du patient (ETP)

Permettre aux professionnels de santé de concevoir et mettre en œuvre des actions d'éducation thérapeutique adaptées, visant à accompagner les patients dans la compréhension, la gestion et l'autonomie de leur maladie pour améliorer leur qualité de vie.

-  40 h
-  Tout public
-  12
-  Cadre formateur ETP
-  9 000€

Formation certifiante

Soins et accompagnement au quotidien

Animer et structurer une activité socio-culturelle : outils, traçabilité, suivi

Structurer, organiser et évaluer une activité socio-culturelle adaptée aux publics accueillis, en assurant une traçabilité rigoureuse et l'implication des équipes dans une logique de projet.

-  2 jours
-  Soignants
-  12
-  Formateur gestion de projet ou animateur
-  3 000€



Soins et accompagnement au quotidien

Le toucher relationnel au cœur des soins

Utiliser le toucher comme un vecteur de relation et de bien-être dans la prise en charge des patients.

-  1 jour
-  Tout public
-  12
-  Praticien toucher massage
-  1 500€

Soins et accompagnement au quotidien

Dossier patient et transmissions ciblées

Utiliser les transmissions ciblées dans le dossier patient informatisé (DPI) pour les rendre opérantes et assurer la continuité des soins.

-  1 jour
-  Tout public
-  12
-  Experts
-  1 800€



Soins et accompagnement au quotidien

Pratiques hôtelières : service et dressage des tables

Maîtriser les techniques de service et de présentation pour garantir un accueil de qualité.

-  2 jours
-  Equipe hôtelière
-  12
-  Formateur en hôtellerie-restauration
-  3 000€

Soins et accompagnement au quotidien

Explorer le vécu par l'image : outils d'expression

Utiliser l'image comme support d'expression pour favoriser la verbalisation du vécu, des émotions et des représentations dans un cadre d'écoute bienveillante et sécurisante.

-  2 jours
-  Soignants
-  12
-  Orthophoniste - Psychomotricien
-  3 000€



Hygiène, sécurité et gestes techniques

Correspondant en hygiène : rôles et responsabilités

Clarifier les missions des correspondants en hygiène pour renforcer la prévention des infections.


-  1 jour
-  Correspondant en hygiène
-  12
-  Infirmière hygiéniste
-  1 500€



Hygiène, sécurité et gestes techniques

Formation à l'éco-nettoyage sans produits chimiques

Acquérir les techniques d'éconettoyage sans produits chimiques, afin d'assurer l'hygiène des locaux tout en respectant la santé des personnes, les surfaces et l'environnement.

-  1 jour
-  ASHQ
-  12
-  Infirmière
Hygiéniste
-  1 500€

Hygiène, sécurité et gestes techniques

Manutention sécurisée des patients et résidents

Améliorer le confort et la sécurité du patient ou du résident. Techniques de mobilisation.

-  1 jour
-  Tout public
-  12
-  Ergothérapeute -
Kinésithérapeute
-  1 500€

Hygiène, sécurité et gestes techniques

HACCP : hygiène et sécurité alimentaire

Comprendre et appliquer les principes HACCP pour assurer la sécurité alimentaire en établissement.

-  2 jours
-  Equipe
hôtelière
-  12
-  Hygiéniste alimentaire -
formateur HACCP
certifié
-  3 000€

Hygiène, sécurité et gestes techniques

Précautions standards et complémentaires en hygiène

Appliquer rigoureusement les précautions d'hygiène pour prévenir les infections nosocomiales.

-  3h30
-  Soignants
-  12
-  Infirmière
hygiéniste
-  750€



Hygiène, sécurité et gestes techniques

Hygiène hospitalière et gestes barrières

Base de prévention. Règles et bonnes pratiques. Savoir se protéger et protéger son entourage.

-  1 jour
-  Tout public
-  12
-  IDE Hygiéniste
-  1 500€

Hygiène, sécurité et gestes techniques

Sensibiliser à l'écologie dans les soins

Sensibiliser les professionnels aux enjeux environnementaux liés aux soins, et développer des pratiques écoresponsables pour réduire l'impact écologique tout en maintenant la qualité et la sécurité des soins.

-  1 jour
-  Soignants
-  12
-  Expert en
développement
durable
-  1 500€

Communication et lien avec les familles

Communiquer avec les familles

Développer des compétences pour instaurer un dialogue respectueux et constructif avec les familles dans le cadre de l'accompagnement.

-  1 jour
-  Soignants
-  12
-  Expert soins relationnels
-  1 500€



Communication et lien avec les familles

Relation avec les familles : communication et partenariat

Gestion des conflits et relation aux familles des patients.

-  1 jour
-  Soignants
-  12
-  Psychologue - Formatrice DEAS - Sociologue
-  1 500€



Premiers secours et urgences

Premiers secours en santé mentale

La formation en premiers secours en santé mentale vise à apprendre à repérer les signes de détresse psychologique, à apporter un soutien initial et à orienter vers une aide appropriée.

-  2 jours
-  Tout public
-  12
-  Formateur premiers secours en santé mentale
-  3 000€

NOUVEAU

Premiers secours et urgences

AFGSU - Maintien des compétences

Actualisation des attestations de formation AFGSU niveau 1 et 2. Validité CESU : 4 ans

-  1 jour
-  Titulaire AFGSU 1 ou 2 de moins de 4 ans
-  12
-  Organisme certifié
-  1 500€

Premiers secours et urgences

Gestes d'urgence en milieu sanitaire

Reconnaître une situation d'urgence, donner l'alerte et maîtriser les réflexes de premiers secours.

-  1 jour
-  Soignants
-  12
-  Infirmier urgentiste
-  1 500€

Premiers secours et urgences

AFGSU Niveau 1 - Premiers secours en milieu sanitaire

Formation aux gestes et soins d'urgence donnant droit à une attestation AFGSU. Validité CESU : 4 ans

-  2 jours
-  Tout public
-  12
-  Organisme certifié
-  3 000€

Formation certifiante

Premiers secours et urgences

Gestes d'urgence en pédiatrie

Gestes et réflexes de premiers secours spécifiques aux services de pédiatrie et maternité.

-  1 jour
-  Soignants
-  12
-  Infirmier ou Médecin pédiatrique
-  1 500€

Premiers secours et urgences

AFGSU Niveau 2 - Gestes d'urgence avancés

Formation aux gestes et soins d'urgence donnant droit à une attestation AFGSU. Validité CESU : 4 ans

-  3 jours
-  Soignants
-  12
-  Organisme certifié
-  4 500€

Formation certifiante

Premiers secours et urgences

Gestes premiers secours (PSCI)

Initiation aux premiers secours : position latérale de sécurité, arrêt cardiaque et pose du garrot.

-  1 jour
-  Tout public
-  12
-  Expert
-  1 800€

Aide à domicile

Entretien du cadre de vie du bénéficiaire

Acquérir les bonnes pratiques pour assurer un entretien efficace, respectueux et sécurisé du cadre de vie des bénéficiaires, favorisant leur confort, leur bien-être et leur autonomie au quotidien.


-  2h
-  Aide à domicile
-  12
-  Formateur spécialisé
-  420€



Aide à domicile

Préserver l'autonomie dans les soins d'hygiène

Accompagner les personnes à préserver leur autonomie lors des soins d'hygiène en adaptant son intervention à leurs capacités et besoins, tout en respectant leur dignité et leur confort.

-  2h
-  Aide à domicile
-  12
-  Formateur DEAS
-  420€



Aide à domicile

La canicule à domicile : prévention des risques

Comprendre les effets de la canicule sur la santé des personnes à domicile, identifier les situations à risque et mettre en œuvre des mesures préventives adaptées pour assurer leur sécurité et leur bien-être.

-  2h
-  Aide à domicile
-  12
-  IDE en santé public
-  420€



Aide à domicile

Prévention des chutes à domicile

Comprendre les facteurs de risque des chutes à domicile et maîtriser les stratégies de prévention pour assurer la sécurité et l'autonomie des patients dans leur environnement.

-  2h
-  Aide à domicile
-  12
-  Ergothérapeute - Kinésithérapeute
-  420€



Aide à domicile

Maladie d'Alzheimer, pathologies apparentées et maintien à domicile

Accompagnement à domicile des personnes atteintes de la maladie d'Alzheimer ou troubles apparentés.




-  2h
-  Aide à domicile
-  12
-  Cadre de santé avec une expérience en troubles cognitifs
-  420€



Aide à domicile

Relation avec les familles : communication et partenariat

Gestion des conflits avec les famille lors du travail à domicile du soignant.

-  2h
-  Aide à domicile
-  12
-  Psychologue - IDE
-  420€



Informatique et sécurité du patient

RGPD : Niveau 1 – Sensibilisation

Formation d'initiation destinée à tous les professionnels manipulant des données à caractère personnel, en particulier les données de santé. Elle vise à comprendre les notions clés du RGPD, distinguer les types de données (sensibles, personnelles, etc.), et identifier les bonnes pratiques à mettre en œuvre au quotidien.

-  1 jour
-  Tout public
-  12
-  Délégué à la protection des données
-  1 500€



Informatique et sécurité du patient

RGPD en pratique : Niveau 2 – Approfondissement

Formation avancée destinée aux référents, cadres, ou personnels ayant des responsabilités dans la gestion des données ou des processus internes. Elle permet d'approfondir les obligations du RGPD, d'identifier les risques, d'intégrer la conformité dans les projets, et de mettre en œuvre des actions concrètes (analyses d'impact, registre, sécurité des données, gestion des violations, etc.).

-  2 jours
-  Personnel administratif
-  12
-  Juriste spécialisé en droit de la santé ou en protection des données
-  3 000€



Aide à domicile

Rôle, missions et fonctions de l'aide à domicile

Connaître et maîtriser le rôle, les missions et les fonctions de l'aide à domicile afin d'assurer un accompagnement adapté, respectueux et sécurisant des personnes dans leur environnement quotidien.

-  2h
-  Aide à domicile
-  12
-  Responsable de secteur
-  420€



Aide à domicile

Soins de beauté et bien-être : techniques et posture

Apprendre à réaliser des soins esthétiques simples et adaptés pour favoriser le bien-être, l'estime de soi et le confort des personnes accompagnées, dans une démarche relationnelle et respectueuse.

-  2h
-  Aide à domicile
-  12
-  Socio-esthétique
-  420€



Aide à domicile

Stimuler au repas sans dépasser le cadre de l'aide à domicile

Apprendre à accompagner la stimulation au repas en respectant le rôle et les limites de l'aide à domicile, afin de favoriser l'autonomie et le plaisir alimentaire sans empiéter sur les compétences des professionnels de santé.

-  2h
-  Aide à domicile
-  12
-  Formateur spécialisé
-  420€



Informatique et sécurité du patient

Méthode du patient traceur -

Méthode et mise en œuvre au sein des équipes pluridisciplinaires.

-  2 jours
-  Tout public
-  12
-  Responsable qualité et évaluateur HAS
-  3 000€



Informatique et sécurité du patient

Pack Office : initiation à la bureautique

Acquérir les bases des outils bureautiques essentiels pour faciliter les tâches administratives quotidiennes.

-  1 jour
-  Tout public
-  12
-  Informaticien
-  1 500€

Informatique et sécurité du patient

PMSI : programme de médicalisation des systèmes d'information

Comprendre les principes et le fonctionnement du PMSI, maîtriser la collecte et l'analyse des données médicales pour optimiser la gestion hospitalière et contribuer à la qualité des soins.

-  1 jour
-  Soignants
-  12
-  Experts
-  1 800€



Informatique et sécurité du patient

Intelligence artificielle dans les soins : enjeux et applications

Découvrir les applications de l'intelligence artificielle dans le domaine des soins, comprendre ses avantages et limites, et apprendre à intégrer ces technologies de manière éthique et efficace pour améliorer la qualité de l'accompagnement des patients.

-  1 jour
-  Soignants
-  12
-  Expert en santé numérique
-  1 500€



Informatique et sécurité du patient

FEI, plan blanc et cyber-risques : organisation et gestion de crise

Maîtriser les procédures d'urgence, plan blanc et cyber-sécurité pour une gestion efficace des situations de crise.

-  2 jours
-  Tout public
-  12
-  Qualiticien
-  3 000€



Informatique et sécurité du patient

Le numérique au quotidien des soignants

L'apport de l'intelligence artificielle et des outils numériques à l'organisation des soins et au quotidien des soignants.

-  1 jour
-  Soignants
-  12
-  Expert en santé numérique
-  1 500€



BULLETIN D'INSCRIPTION

A retourner à :
Centre de formation Simon Rousseau
1 Avenue Simon Rousseau - 69270 Fontaines sur Saône
formationcontinue@simonrousseau.fr
Tel : 04 78 43 31 85

INTITULE FORMATION :

PARTICIPANT :

Nom, Prénom :

Date de naissance :

Fonction :

E-mail du participant (obligatoire) :

Nom de l'établissement :

Statut juridique de l'établissement : Public Privé Mixte

Adresse complète :

Code postal & Ville :

Téléphone :

RESPONSABLE DE FORMATION :

Nom, Prénom :

Adresse (si différente de l'établissement) :

Code postal & Ville :

Téléphone :

E-mail (obligatoire) :

FINANCEUR (si différent de l'employeur) :

Adresse :

Code postal & Ville :

Date :

Signature & cachet :



Besoin d'un conseil, d'une offre personnalisée ?
Votre contact :

Mme Isaline PRIVAT,
gestionnaire de formation

CONTACTEZ-NOUS



04 78 43 31 85



formationcontinue@simonrousseau.fr



Simon Rousseau
1, Avenue Simon Rousseau
69270 FONTAINES SUR SAÔNE

SCAN ME



WWW.SIMONROUSSEAU.FR

Le centre est accessible à toute personne en situation de handicap. Vous pouvez nous contacter pour plus d'informations.